

# EDEL



Skogbehandlingsprogram  
for Glommen og Mjøsen



# G & M Visjon og virksomhetside – vårt oppdrag

- Arealavkastning
- Utnytte eiendommen
- Sammen skape verdier
- Lønnsomhet
- Størst mulig arealnytte
- Best mulig pris og avsetning
- Bærekraftig skogproduksjon

I gjennomsnitt for våre eiere:

Tømmerproduksjonens avkastning er minst 20 x all annen produksjon i utmarka.

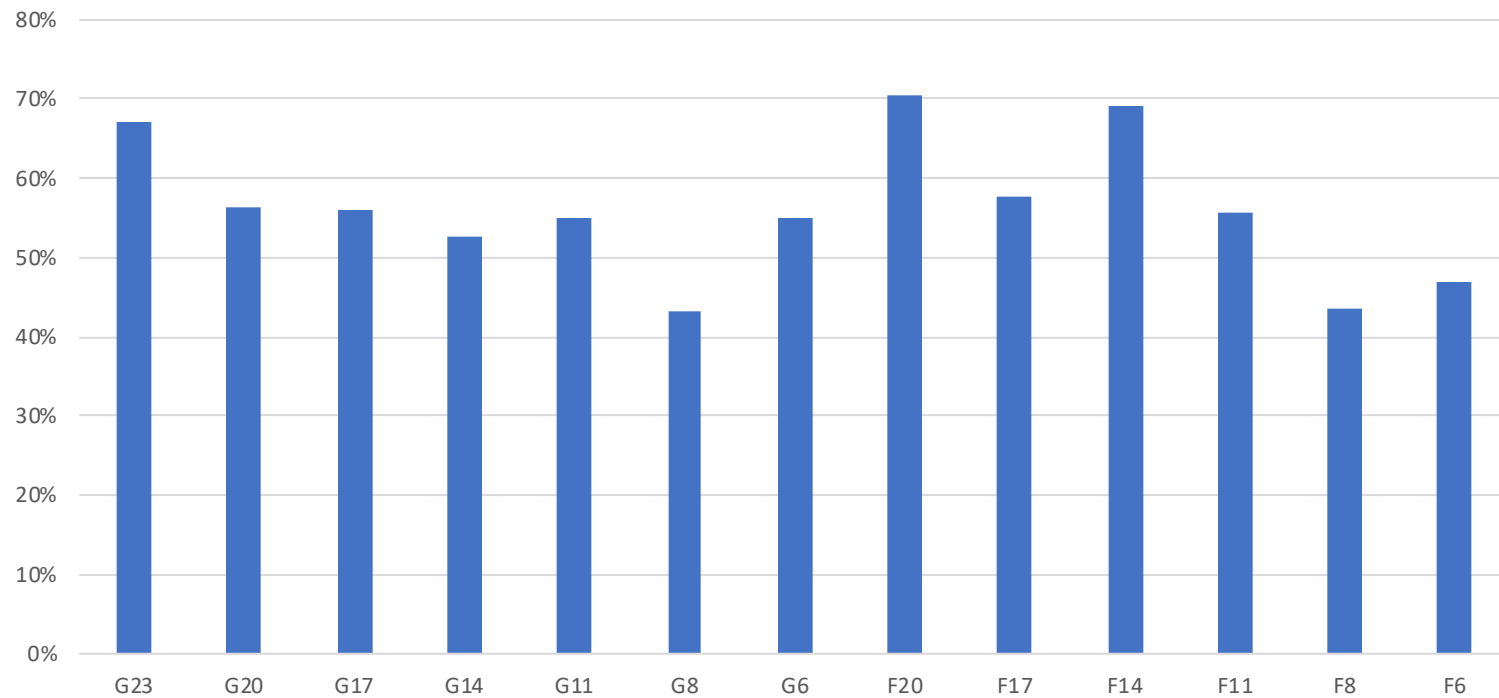
Konklusjon:

**Fokuser på skogproduksjon**



# Resultatet av skogproduksjon som har vært

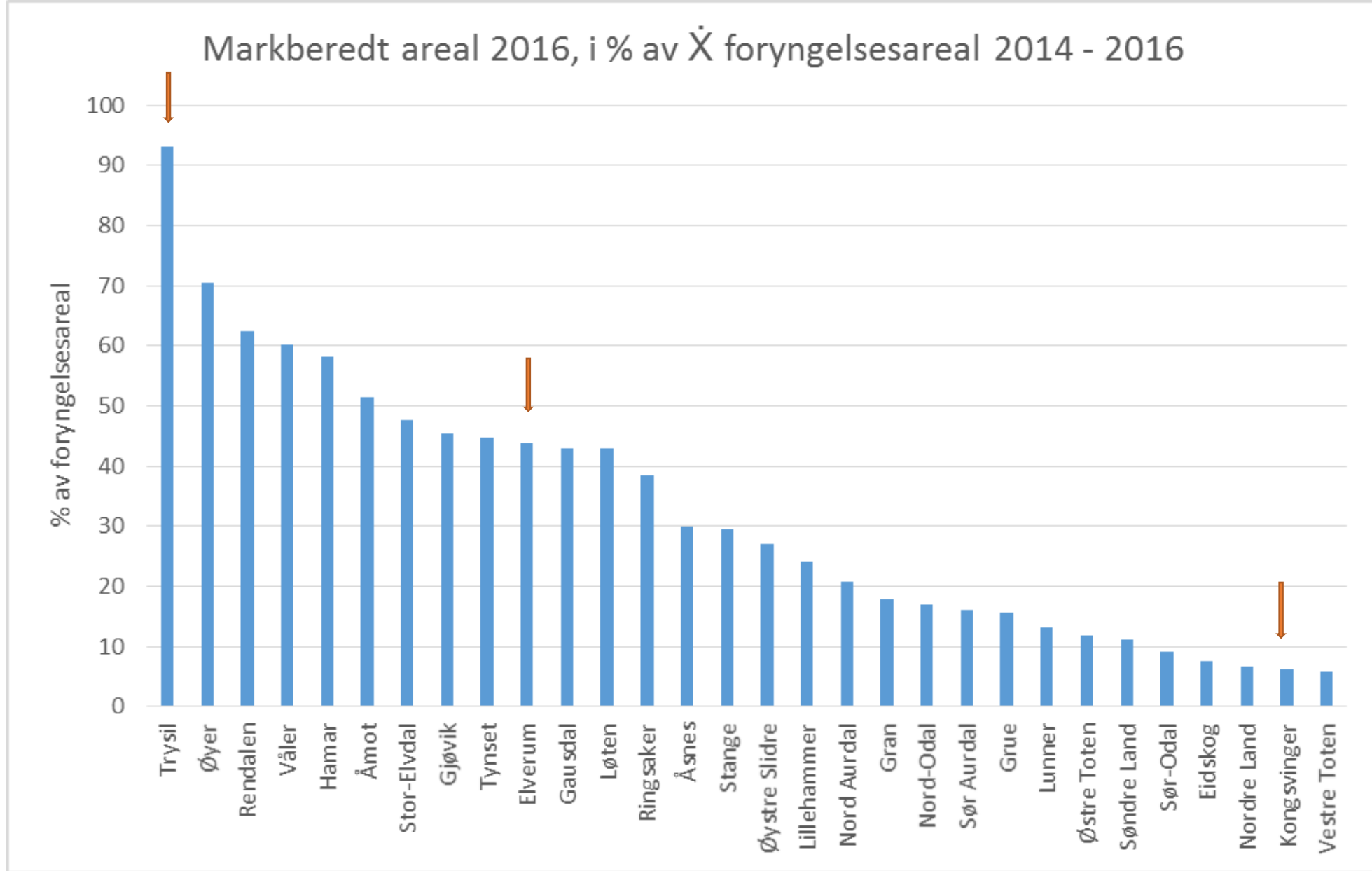
H.kl. 5. Stående volum i % av maksimal produksjon, pr bonitet. RØ 2000



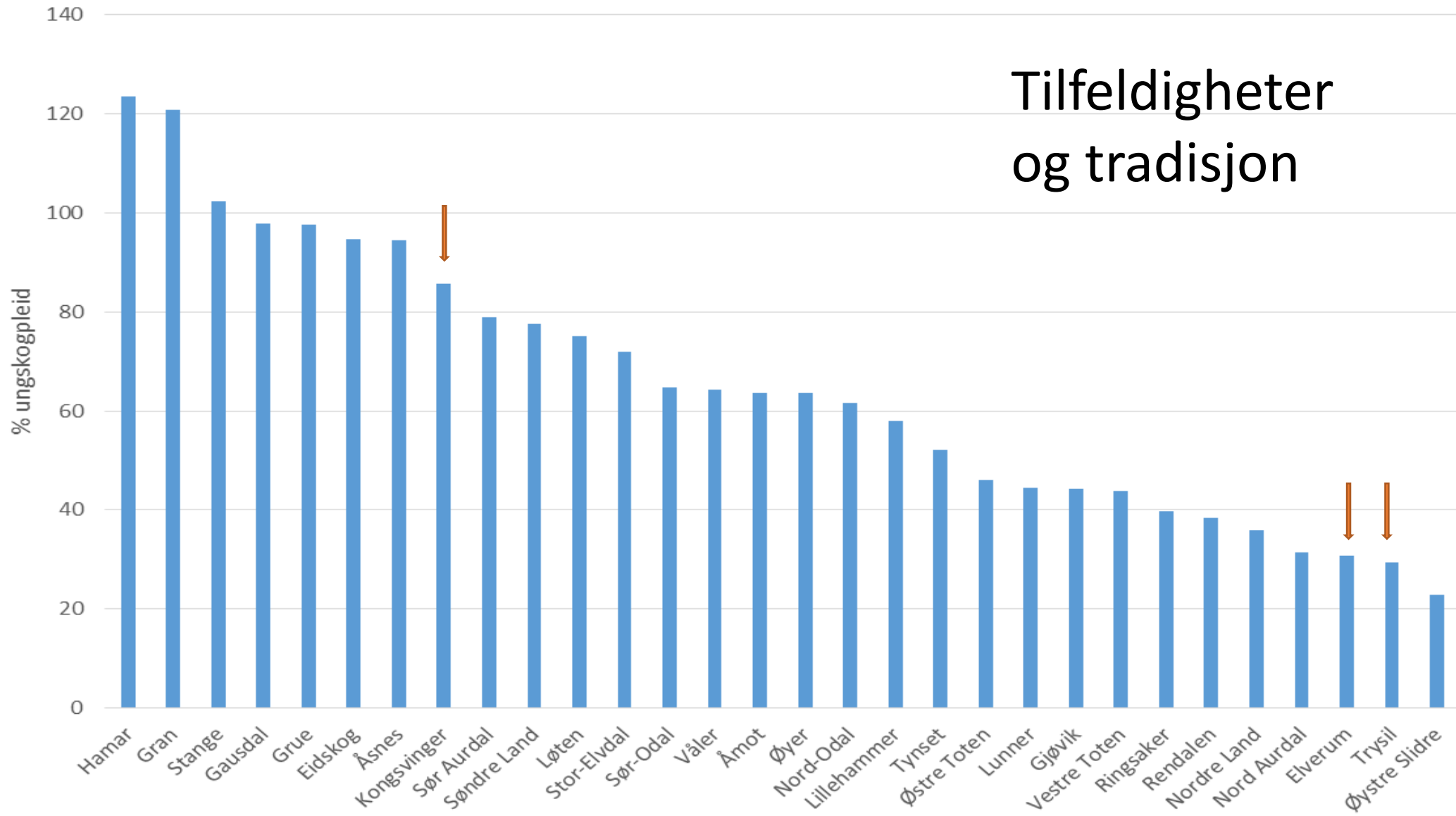
# ERKJENNELSE: VI HAR IKKE VÆRT GODE NOK TIL Å UTNYTTE PRODUKSJONSPOTENSIALET



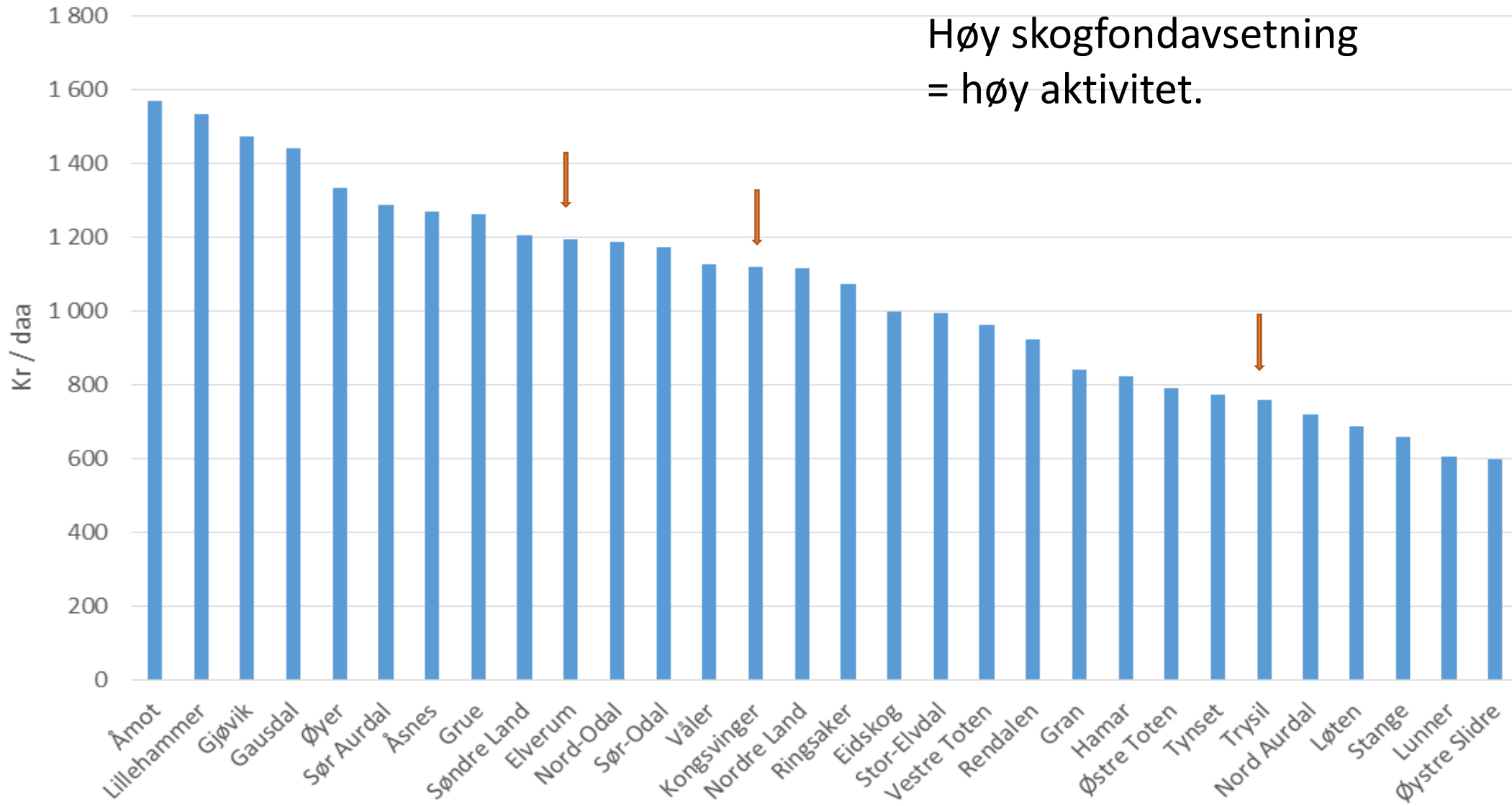
Bedre i dag?



# Ungskogpleieareal ift foryngelsesareal 2014 - 2016



# Ø avsatt skogfond pr daa foryngelsesareal 2014 - 2016



# Resultatet ble EDEL

Vi skal produsere skog med:

- tilstrekkelig antall trær
- tilfredsstillende kvalitet
- På kortest mulig tid
- Til lavest mulig kostnad



*Fra erfaringsbasert til vitenskapelig skogprod.*





# EDEL I SVÆRT KORTE TREKK

- Vi grøfter der det er behov.
- Vi markbereder alt.
- Vi planter gran på middels og bedre bonitet.
- Vi skal plante furu på middels og svakere bonitet.
- Vi sår eller forynger naturlig på de svakeste f-bonitetene.
- Vi bruker kun foredlet frø og plantemateriale
- Vi anlegger gjerne barblandingsskog



# EDEL I SVÆRT KORTE TREKK

- Vi benytter god nok plantebeskyttelse mot snutebille.
- Vi skal lykkes med foryngelsen 1. gang, unngå supplering.
- Vi **ungskogpleier** 1,5 gang. Siste gang før 5 m høyde.
- Vi bestemmer oss for tynningsstrategi før siste u.p.
- Vi bør tynne furu og kan tynne gran. Helst kun en gang.
- Vi gjødsler når det er en planlagt investering.
- Vi sluttavvirker tidsnok.



## EDEL I SVÆRT KORTE TREKK

Ved all skogbehandling har vi sterkt fokus på å forhindre spredning og etablering av rotråte.



## Resultatet av EDEL:

Innen år 2100 skal produksjonen i våre medlemmers skoger være minst 1,5 bonitetsklasse høyere enn i dag.

Dette betyr at tømmerproduksjonen økes med 50 %, som medfører betydelige positive samfunnsmessige effekter.



# Edel og skogbehandling i et klima i endring

Klimaet endrer seg, da må skogskjøtselen også endres.

## EDEL tiltakene som skaper en mer robust skog:

- Grøfting – drenering av vann, rotutvikling, stabilitet
- Markberedning – vannhusholdning, temperatur osv
- Barblandingsskog - stabilitet
- Furu på furumark – stabilitet. Planting (hvor angriper gb billa?)
- Ungskogpleie – stabilitet. Tidlig, hardt nok og gjerne 2x
- Tynning – stabilitet. Må ikke. Tidlig, planlagt, og med rett utstyr
- Edrueleg gjødsling
- Tidlig sluttavvirkning





TAKK  
FOR  
MEG

