



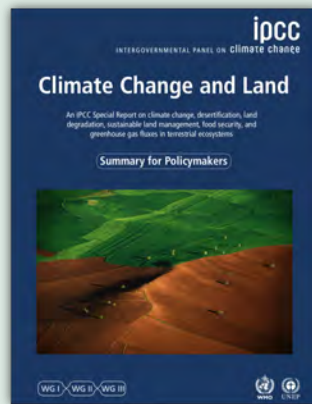
EUs grønne giv

Hvordan henger det sammen med
Klimapanelets siste rapport?

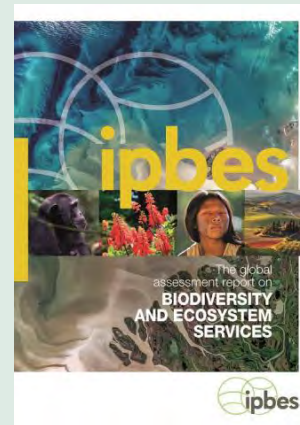
Fay Farstad, Seniorforsker CICERO
Skog & Tre 2022
02.06.22

Skog og arealbruk høyt på agendaen

SROCCL



IPBES



AR6 WGIII



EUs skogstrategi



EUs biodiversitetsstrategi



LULUCF-forordningen, fornybardirektivet mm.



Økt fokus - hvorfor?

- IPCC WGIII: Utslipp fra sektoren er høye
 - AFOLU 2019: 22% av globale utslipp – mer enn fra transport (15%) og likt industri (24%)
- Lite kunnskap/data om utslipp og trender
- 'Policy coverage remains limited'
- Viktig for opptak og fornybar energi
 - Bioenergi i EU: 12% total + 60% fornybar
- Men ikke nok: må kutte utslipp, balansere målkonflikter og utnytte 'vinn-vinn'-løsninger





Sentrale forslag i EUs grønne giv - hovedtrekk

Skogstrategien

- Vern av naturskog og gammelskog
- Bindende restaureringsmål for natur
- 2030: plante 3 mrd. trær
- Hvert land: strategisk plan

Jordbruksstrategien

- Redusere bruk av plantevernmidler
- Forbedre jordkvalitet
- 2030: 25% organisk jordbruk

°CICERO

LULUCF-forordningen

- Øke opptaksmål til 310 Mt innen 2030
- Opptaksbudsjett for hvert land
- AFOLU og karbonnøytralitet i 2035

Taksonomien

- Skogbruksaktiviteter dekket

Bærekraftige karbonsykluser

- Krav til overvåkning, rapportering og verifisering av karbonopptak
- Skiller permanent versus midlertidig opptak

Biodiversitetsstrategien

- Utvide vernede områder
- Lansere restaureringsplan for natur med bindende mål

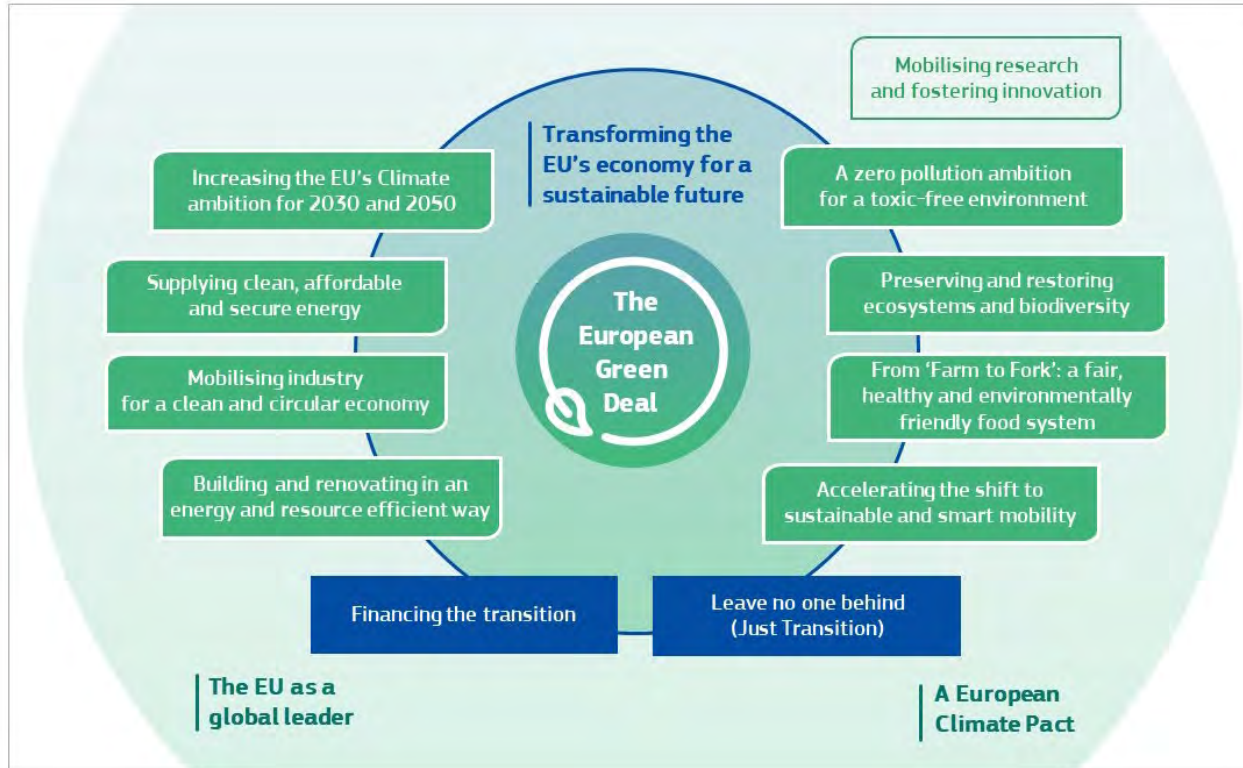
Regelverk for avskogingsfrie produkter

- Soya, storfekjøtt, palmeolje, treprodukter, kakao og kaffe

Fornybardirektivet

- Fra 32%-40% fornybarandel (RePowerEU: 45%)
- Bærekrafts-kriterier for biomasse

Sammenheng med IPCC - tilnærming



IPCC AR6 WGIII

- Balansere vinn-vinn-løsninger og risiko. Avhenger av strategi og skala (C.9.2).
- Trenger flere integrerte rammeverk for politikimplementering (D.1.5)

Sammenheng med IPCC - risiko

- EUs klimalov: 'tak' på hvor mye opptak som kan telles mot klimamålet (225 millioner tonn CO₂-ekv.)
- Klimaregelverket: Begrensninger i fleksibilitet
- Fornybardirektivet: bærekraftskriterier
- Taksonomien: 'Do no significant harm'-kriterier

IPCC AR6 WGIII

- Opptak kan reverseres av menneskelige eller naturlige forstyrrelser (C.11.3).
- Noen klimaløsninger kan forsterke kampen om knappe ressurser (D.2.3).

Sammenheng med IPCC - finansiering

EUs taksonomi



Figur: B2EU Consulting

IPCC AR6 WGIII

- Klimafinansiering ujevnt fordelt og må økes med en faktor på mellom 3-6 (B.5.4).
- Finansieringsgapet stort for alle sektorer, og størst for AFOLU (E.5.1).

Sammenheng med IPCC - bygg

- 'Renovation Wave' strategi
- Nytt direktiv for bygningers energiytelse
- Skogstrategi
 - 2030: alle nye bygg nullutslipp
 - Nasjonale renovasjonsplaner inn i energi- og klimaplanene
 - 2040: fase ut fossilt i oppvarming
 - Fremme bærekraftig trevirke for bygg-bransjen

IPCC AR6 WGIII

- Lavt tempo på reovering av bygg. Løsninger inkluderer bruk av lavutslippsmaterialer, energieffektivisering og integrering av fornybar energi (C.7.2).

Sammenheng med IPCC - internasjonalt

- EU-samarbeidet
- Karbontoll (CBAM)
- Regelverk for avskogingsfrie produkter
- Strategiske samarbeid

IPCC AR6 WGIII

- Samarbeid på tvers av land, styringsnivåer og aktører kan stimulere politikkutvikling og spre lavutslippsteknologier (E.6.3).
- Handelsregler kan føre til at andre land utvikler klimapolitikk og tar i bruk teknologier (E.6.4).

'The devil is in the detail'

- Hestehandler og kompromiss
- Ambisiøst nok?
- REPowerEU: energisikkerhet trumfer andre mål?



Oppsummert

- Sterke sammenhenger mellom EUs grønne giv og Klimapanelets rapport(er)
- Men: detaljer, hestehandler og krig
- Europeisering av skogsektoren?
- Påvirker Norge

RAPPORT 2021-07

PLATON

Klar for 55? EUs nye klimaregelverk og betydningen for Norge

The infographic consists of three 3D pillars on a light blue background. The left pillar is blue and labeled 'Kvotestystemet' (Quota system), with icons for an airplane, a factory, a ship, and a lightbulb. The middle pillar is orange and labeled 'Innsatsfordelingsforordningen' (Allocation of allowances regulation), with icons for a truck, a trash can, a building, and a tractor. The right pillar is green and labeled 'Skog og arealbruk (LULUCF)' (Forest and land use), with icons for a field, a tree, and a forest. A yellow star is positioned to the right of the green pillar.

°CICERO
Center for International
Climate Research

FRIDTJOF NANSENS INSTITUTT
FRIDTJOF NANSEN INSTITUTE

NIBIO

tøi

°CICERO

Takk for oppmerksomheten

Fay Farstad, fay.farstad@cicero.oslo.no

www.cicero.oslo.no

[@CICERO_klima](https://twitter.com/CICERO_klima)